



Marking Laser System

EASY



 **sisma**



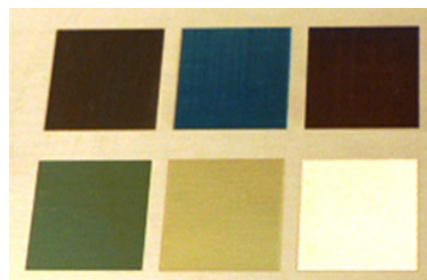
Innovative “all in one” laser marking system characterized by a great flexibility of use and equipped with a Z motorized axis at high precision and speed. Machine with a large sight glass and LED interior lighting. Available in 1st class closed version and 4th class open version with four range of power: 6W, 10W, 20W and 40W

Innovativo sistema laser di marcatura “all in one” caratterizzato da grande flessibilità di utilizzo e dotato di asse Z motorizzato di alta precisione e velocità. Macchina con grande vetro di ispezione ed illuminazione interna a LED. Disponibile in versione chiusa cl.I e aperta cl.IV con quattro classi di potenza: 6W, 10W, 20W e 40W



TECHNICAL DATA	DATI TECNICI				
Average Output Power [W]	Potenza media [W]	6	10	20	40
Wavelength [nm]	Lunghezza d'onda [nm]	1064		1070	
LASER TECHNOLOGY		Nd:YAG		Yb	
Repetition Rate Range [KHz]	Frequenza di lavoro [KHz]	20	1-100	2-200	1-1000
Pulse Width [ns]	Lunghezza d'impulso [ns]	30	35	200	10 - 240
Max Pulse Energy [mJ]	Energia massima [mJ]	0,3	0,7	0,8	1,25
M2 ≤	M2 ≤	1,8	1,8	1,5	3
Beam spot diameter f160 [µm]	Diametro laser f160 [µm]	20	20	20	30
Guide Laser	Guida laser	Class 2M Red Laser Diode; λ=650 nm; 2 mW			
Temperature Range	Temperatura	Operative 10 °C to 35 °C			
Cooling System	Raffreddamento	Forced-aired cooling			
Z axis stroke [mm]	Corsa asse Z [mm]	290			
4th axes	4° asse	Optional			
Power supply	Alimentazione	0,8 KW – 230V 50/60Hz 1ph			
Weight and dimensions	Peso e dimensioni	85 Kg – 560x760x850h mm			

The features, images, performance, weights and measures contained in the catalogues are completely indicative and approximate and may change without notice.
Le caratteristiche, le immagini, le prestazioni, i pesi e le misure indicate nei cataloghi si intendono del tutto indicativi ed approssimativi e possono variare senza preavviso.



sisma
Anodized Aluminium laser black marking



Sisma SpA partecipa con Confindustria Vicenza in:
MIT
INDUSTRIAL
LIAISON
PROGRAM **ILP**

COMPANY WITH QUALITY MANAGEMENT
SYSTEM CERTIFIED BY DNV
= ISO 9001:2008 =



sisma